

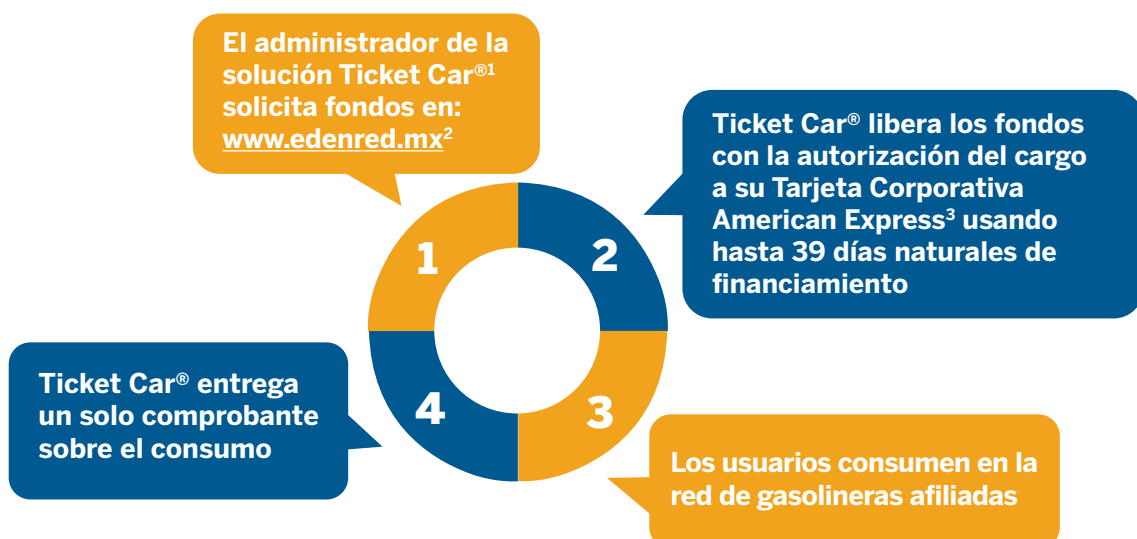
AMERICAN EXPRESS® CORPORATE GASOLINE CARD - TICKET CAR®

CONOZCA MÁS >

Solución integral que le permitirá deducir, simplificar, controlar y contar con más opciones de financiamiento para el pago de combustible de su Empresa.



CÓMO UTILIZAR SU TARJETA CORPORATIVA AMERICAN EXPRESS Y SU MONEDERO ELECTRÓNICO TICKET CAR®



Beneficios

- **Centralice en una sola cuenta** los gastos de combustible de su Empresa y genere un solo pago a American Express
- **Deduzca 100%** el gasto de combustible con un solo comprobante CFDI autorizado por el SAT
- **Obtenga cobertura estratégica** nacional con más de 4,500 estaciones de servicio y gaseras
- **Analice y controle** el desempeño de su flota y presupuesto a través de reportes especializados y personalizables
- Disfrute de seguridad y protección en todas sus transacciones gracias a monederos electrónicos de **alta seguridad con Chip y NIP**
- Administre su flotilla 100% en línea con la **Plataforma Ticket Car® y Aplicación Móvil**

Flexibilidad Financiera

- Hasta 39 días naturales de flexibilidad financiera sin intereses

Requisitos

- Ser Persona Moral
- Facturar más de \$7 millones en M.N. anuales comprobables y cumplir con las políticas de riesgo establecidas por American Express
- Que sea una Empresa constituida y haya cumplido mínimo 12 meses de operaciones en México

Costos⁴

- Cuota Anual de American Express® Corporate Gasoline Card: \$90.00 USD + IVA o su equivalente en M.N. por Tarjeta
- Monederos Electrónicos Ticket Car®: \$99.80 M.N. + IVA por Monedero Electrónico nuevo
- Anualidad y comisión de Ticket Car® dependiendo del volumen de compra de combustible mensual

Visite nuestro portal en línea con contenido especializado

Libertad para tu negocio



LA INDUSTRIA AUTOMOTRIZ EN MÉXICO ES UNO DE LOS SECTORES CON MÁS CRECIMIENTO EN LOS ÚLTIMOS DOS AÑOS.

CONOZCA MÁS >

Visite:

www.amexempresas.com

www.ticketcar.mx

Síguenos en nuestras redes sociales:



1. Monedero Electrónico emitido por Edenred S.A. de C.V.

2. Edenred México, S.A. de C.V., es el único y exclusivo responsable de la atención y funcionamiento de las herramientas de gestión aquí descritas y Ticket Car® es el emisor del Monedero Electrónico. American Express Company (México), S.A. de C.V., no asume ni reconoce ningún tipo de responsabilidad respecto de la veracidad, oportunidad o calidad de la información provista en dichas herramientas.

3. Tarjeta emitida por American Express Company (México), S.A. de C.V.

4. Las comisiones señaladas son totalmente independientes entre sí, ya que son determinadas por el emisor de cada instrumento de pago. En consecuencia, American Express es exclusivamente responsable de la comisión aplicable a La Tarjeta American Express® Corporate Gasoline Card, así como de gestionar su cobro. A través de La Tarjeta American Express® Corporate Gasoline Card, American Express ofrece sólo una opción de pago de los bienes y/o servicios por lo que no asume ninguna responsabilidad respecto de los mismos. Cualquier reclamación derivada de los bienes y/o servicios deberá dirigirse directamente al Establecimiento que los brinde.