






## AMERICAN EXPRESS® CORPORATE MEETING CARD

Solución de pago que le permite centralizar los gastos relacionados con eventos de su Empresa, ofreciéndole seguridad para sus empleados y control para su presupuesto.






CONOZCA MÁS >

### Beneficios Especiales

-  **Protección contra Pérdida y Demora de Equipaje<sup>1</sup>:** Protege su equipaje sin costo adicional.
-  **Business Travel Accident Insurance (BTAI)<sup>2</sup>:** Seguro que lo protege automáticamente ante un accidente ocurrido durante su viaje.
-  **Corporate Savings<sup>3</sup>:** Disfrute promociones y descuentos en restaurantes, hoteles, aerolíneas, entre otros Establecimientos.

### Control

-  **Reportes de gasto:** Conozca en qué gastan sus empleados, dónde y por qué.
-  **Límite de gasto:** Defina por Tarjeta los montos, Establecimientos e industrias en los cuales se pueden realizar gastos en su Empresa.
-  **Pago centralizado:** Centralice los gastos realizados por su Empresa en una sola cuenta y genere un único pago a American Express.

### Flexibilidad Financiera

-  Hasta **39 días naturales de flexibilidad financiera sin intereses.**

### Requisitos

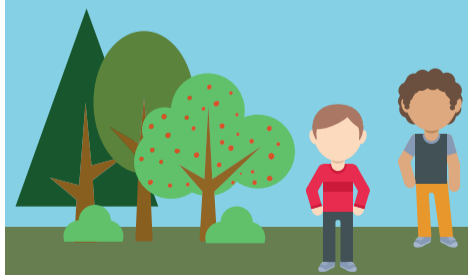
- Ser Persona Moral
- Facturar más de \$7 millones en M.N. anuales comprobables y cumplir con las políticas de riesgo establecidas por American Express
- Que sea una Empresa constituida y haya cumplido mínimo 12 meses de operaciones en México

### Costo

- **Cuota Anual:** Desde \$100 hasta \$10 USD + IVA<sup>4</sup>

Visite nuestro portal en línea con  
contenido especializado

 Libertad  
para tu negocio



CONOZCA UNA NUEVA TÉCNICA  
DE APRENDIZAJE VIVENCIAL  
PARA **INNOVAR PROCESOS** EN  
SU EMPRESA.

CONOZCA MÁS >

Visite:

[www.amexempresas.com](http://www.amexempresas.com)

Síguenos en nuestras redes sociales:



## Legales

**1.** Este beneficio protege sin costo adicional el equipaje de los Tarjetahabientes titulares, cuando el equipaje sea demorado o perdido por alguna aerolínea. El boleto debe haberse liquidado con La Tarjeta. Limitado a un máximo de un evento al año por Tarjeta. Para conocer los montos aplicables por Tarjeta, la documentación requerida para tramitar el beneficio, Términos y Condiciones consulte: [americanexpress.com.mx/equipaje](https://americanexpress.com.mx/equipaje)

**2.** Este seguro es proporcionado por ACE Seguros, S.A. para Tarjetahabientes American Express y es responsable, frente a los Tarjetahabientes, del cabal cumplimiento de las condiciones del contrato, razón por la cual American Express no asume ninguna responsabilidad sobre el mismo. No aplica en vuelos charter y/o transportes privados. La responsabilidad de la aseguradora en ningún caso excederá de la Suma Asegurada contratada para esta cobertura. Este seguro es válido siempre y cuando el Tarjetahabiente se encuentre en un viaje de negocios con duración menor o igual a 30 días naturales y el viaje haya sido liquidado con La Tarjeta American Express aplicable. Para conocer Términos, Condiciones y Exclusiones consulte: [americanexpress.com.mx/seguroviajes](https://americanexpress.com.mx/seguroviajes)

**3.** Los Establecimientos que ofrecen Corporate Savings son responsables frente a los Tarjetahabientes de los bienes y/o servicios que proporcionen, ya que American Express sólo ofrece la opción de liquidar dichos bienes y/o servicios con La Tarjeta, por lo que no asume ninguna responsabilidad respecto a los mismos. Cualquier reclamación derivada de los bienes y/o servicios ofrecidos o prestados por los Establecimientos deberá realizarse directamente ante éstos. Estas promociones no aplican para Las Tarjetas emitidas en el extranjero. Consulte Términos y Condiciones directamente en los Establecimientos.

**4.** Escala de Cuota Anual para Las Tarjetas American Express® Corporate Card y American Express® Corporate Meeting Card:

Tarjetas	Cuota Anual por Tarjeta
1	\$100 USD* + IVA
2	\$80 USD* + IVA
3 - 10	\$60 USD* + IVA
11 - 85	\$40 USD* + IVA
86 - 250	\$20 USD* + IVA
252 en adelante	\$10 USD* + IVA